

**E' un rivestimento riflettente bianco da applicare sulle coperture in EPDM, guaine bituminose o bituminose microceramizzate-ardesiate, asfalto, tegole, piastrelle, fibrocemento, ecc.**

**TIPO DI LEGANTE:** acrilico elastomerico

**COLORI DISPONIBILI:** bianco

**APPLICAZIONE:** pennello, rullo, irless a temp. ideale  $\geq 5^{\circ}\text{C} \leq 35^{\circ}\text{C}$

**DILUIZIONE:** all'occorrenza 5% - 10% con acqua

**CONFEZIONE:** sacchetto da 5 Lt. utile per 20/25 m<sup>2</sup> di superficie da trattare

**RESA MEDIA INDICATIVA:** superficie ruvida 4 m<sup>2</sup>/Lt, superficie liscia 5 m<sup>2</sup>/Lt.

**ESSICCAZIONE:** ad aria a 20°C 2-3 ore

**SOVRA VERNICIABILE:** dopo 4-5 ore (solo all'occorrenza per migliorare l'uniformità della verniciatura)

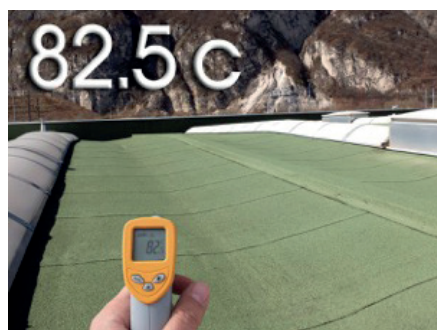
**RIFLESSIONE ENERGETICA:** 79,5%

**EMISSIVITÀ:** 88%

**STABILITA' AL MAGAZZINAGGIO:** 1 Anno a temperatura ambiente in contenitori originali sigillati.

**TEME IL GELO.**

**GARANZIA:** 5 anni contro screpolatura se installato con personale autorizzato da Serisolar srl



SENZA RIVESTIMENTO FAST



CON RIVESTIMENTO FAST

**FAST** è un rivestimento acrilico elastomerico a base d'acqua che forma un film bianco elastico dopo la sua essiccazione. Proteggendo gli edifici dal surriscaldamento grazie alle sue potenti caratteristiche riflettenti ed alto emissive, e permette di allungare la longevità delle coperture.

Una volta asciutto, il rivestimento rimane elastico e ben aderente alla superficie sottostante.

**FAST** riflette la radiazione solare diretta e riemette all'istante in atmosfera la quota parte assorbita.

E' un prodotto schermante a controllo solare. Non è un materiale isolante.

**CONSIGLI D'USO:** prima di iniziare l'installazione è molto importante pulire/sgrassare bene la superficie da trattare. L'uso di una idropulitrice ad alta pressione è altamente consigliata unitamente allo speciale pulitore "s00p" anti-fungo/anti-alga diluito da 1:20 a 1:50 a seconda del grado di sporcizia della superficie da rivestire. In mancanza di idropulitrice utilizzare uno spazzolone e risciacquare lo sgrassatore "s00p" con abbondante acqua. "s00p" in sacchetto da 5 litri è utile fino a 200 m<sup>2</sup> da pulire/sgrassare.

**Prima di rivestire il tetto con assicuratevi che la superficie sia perfettamente asciutta.**

**AVVERTENZE** Applicare il prodotto in condizioni climatiche come sopra indicato. In condizioni non idonee, l'applicazione del prodotto risente negativamente nei tempi di essiccazione compromettendo il raggiungimento ottimale delle caratteristiche estetiche e prestazionali. In condizioni climatiche ottimali l'essiccazione e la reticolazione fisica avviene in circa 7 gg, se in questo lasso di tempo il prodotto subisce dilavamenti, si potrebbero evidenziare colature antiestetiche dall'aspetto traslucido e appiccicoso. Questo fenomeno di natura temporanea, non influisce sulle caratteristiche prestazionali del prodotto e può essere eliminato mediante lavaggio o attendendo successivi eventi piovosi. Intonaci e rappezzi non stagionati possono causare scolorimento, aloni e la comparsa di efflorescenze saline. Il fisiologico deperimento del prodotto o del colore nel tempo, non è indice di non conformità del medesimo.